



社会福祉法人 川崎市社会福祉事業団

KFJ 多摩

なのはな保育園



〒214-0014

所在地 川崎市多摩区登戸2249-1

電話 044-930-1261

FAX 044-934-1164

URL <http://www.kfj.or.jp>

E-mail nanohana@kfj.or.jp

保育の主な方針

- ◇ 通常保育に合わせて一時保育、休日保育を実施し、多様な保育ニーズに応えます。
- ◇ 子どもの野菜栽培や調理体験を積極的に行うと同時に、子どもが温かい家庭的な食事を摂れるよう、完全給食を実施いたします。
- ◇ 子どもが自然のぬくもりに触れるよう木の感触を生かした生活とあそびの環境を整えます。
- ◇ 日本に伝わる伝統的なあそびを大切にします。
- ◇ 「KFJ」の他の施設との交流を通して、豊かな体験を図ります。
- ◇ 地域の小学校、保育園、幼稚園との交流を広げ深めます。
- ◇ 地域の子育て家庭を支援いたします。

保育目標

- ① 心も体も健康な子どもを育む
- ② 友だちと一緒に楽しく遊べる子どもを育む
- ③ 自分の思いを豊かに表現できる子どもを育む

健康、安全などの生活に必要な基本的な生活習慣や態度を育てます。

言葉を通して相手と伝え合う楽しさを味わい、喜んで話したり聞いたりする態度を育てます

人への愛情や信頼感を育て、自立心や人と関わる力を培います

自然などの身近な事象に関心を持ち、豊かな心情と考える力を培います

感じたことを自分なりに表現できるよう豊かな感性や創造性を培います

保育園の一日

時 間	0 歳児	1、2歳児	3歳児	4、5歳児
7:00	順 次 登 園			
8:30	検温・視診	視 診		
9:00	遊 び 外気欲	朝のおやつ	遊 び	遊 び
		遊 び		
10:30	食 事	食 事		
11:00		食 事	食 事	
11:30	睡眠(一人一人の リズムに応じて)	歯磨き	歯磨き	食 事
12:00		睡 眠	睡 眠	歯磨き
12:30				睡 眠 (休 息)
	順次、目覚め			
14:30	おやつ	目覚め	目覚め	目覚め
15:00	遊 び	おやつ	おやつ 歯磨き	おやつ 歯磨き
15:30		遊 び		
17:00			遊 び	
18:00	延長(0歳・1歳児、2歳児、3・4・5歳児、)			
19:00	延長おやつ			
20:00	最 終 降 園			



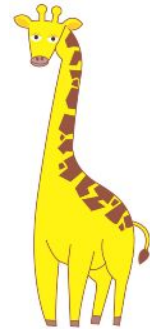
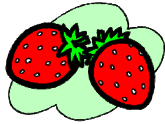
年間行事計画



月	行 事
4 月	新入児歓迎会
	春の遠足(4, 5歳児)
5 月	プラネタリウム
	春の遠足(3歳児)
6 月	交通安全集会
	歯科健診
	プール開き
7 月	七夕まつり
	なつまつり(保護者参加)
9 月	おじいちゃんとおばあちゃんと遊ぶ会
10 月	運動会(幼児)
	親子で遊ぼう会(乳児)
11 月	遠足(幼児)
	保育まつり(5歳児)
12 月	お楽しみ会
	・お店屋さんごっこ
	・もちつき
	・観劇
1 月	正月あそびを楽しむ会
	獅子舞
2 月	節分
	乳児成長を祝う会
3 月	ひなまつり
	卒園進級お祝い会
	お別れ遠足
避難訓練 月1回	
園便り・給食だより・健康だより 毎月発行	
誕生会	
身体測定	
園医健診 月1回	
クラス別懇談会・保育参観・個人面談 等	

開園時間 平日 7:00 ~ 20:00
土 7:00 ~ 19:00

定員 120名



年齢	0歳児	1歳児	2歳児	3歳児	4歳児	5歳児	合計
クラス名	さくらんぼ	いちご	りす	ばんび	ぺんぎん	きりん	
児童数	12名	16名	20名	24名	24名	24名	120名

職員



園長	保育士	看護師	栄養士	事務	嘱託医	合計
1名	18名	1名	1名	1名	1名	23名

● ● ● ● ● なのはな保育園では次の事業を行っています。 ● ● ● ● ●

一時保育（ぱんだ組）

保護者の就労等により、家庭における保育が断続的に困難となる場合や、保護者の疾病、入院等により緊急・一時的に保育が必要になった場合、また、保護者の育児に伴う、心理的、肉体的負担を解消することを目的に、保育園がお子さまをお預かりし保育を行います。

定員 1日12名(登録制)

開園 月曜日～金曜日 8:30～17:00

休日保育

市内の認可保育園に在園していて、日曜・祝日に保護者が就労のため保育を必要とするお子さまをお預かりいたします。

定員 10名程度

利用時間 8:00～18:00

● ● ● ● ● 詳しくは、なのはな保育園にお問い合わせください。 ● ● ● ● ●