



社会福祉法人川崎市社会福祉事業団

川崎市 特別養護老人ホーム 長沢壮寿の里



〒214-0035

川崎市多摩区长沢2丁目11番1号

電話 044(976)9003

FAX 044(976)9672

施設の概要

設置主体 川崎市
運営主体 社会福祉法人 川崎市社会福祉事業団
〒210 - 0016
川崎市川崎区砂子1 - 10 - 2 ソシオ砂子ビル11階
TEL 044(200)2614 (代)
FAX 044(211)1492

施設種類・利用定員

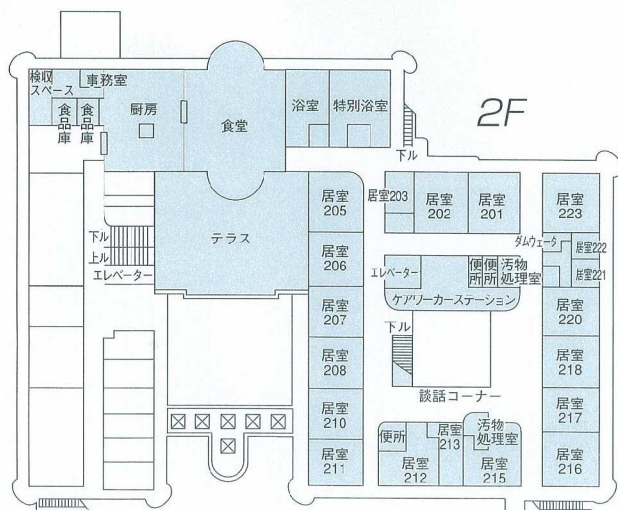
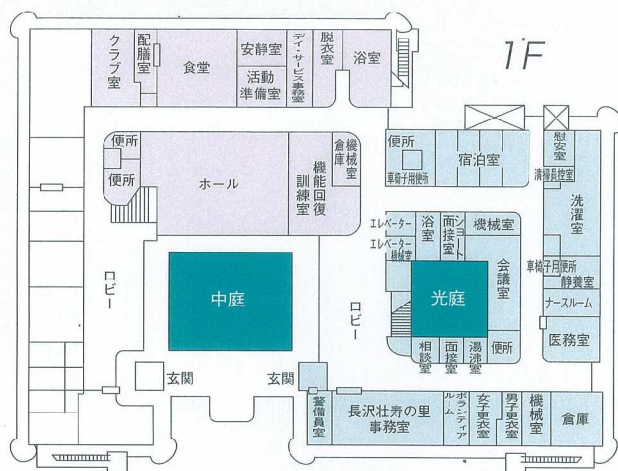
介護老人福祉施設 53名
短期入所 12名
介護予防短期入所
通所介護 (6時間 - 8時間) 35名
(3時間 - 4時間) 15名
介護予防通所介護
居宅介護支援センター
地域包括支援センター

開設月日 昭和64年1月1日
建 物 鉄筋コンクリート造2階建
敷地面積 9,641.61m²
建築面積 2,873.82m²
延床面積 3,265.50m²

建物平面図

平面図

- 特別養護老人ホーム 長沢壮寿の里
- 長沢壮寿の里デイサービスセンター



基本方針

- 1 地域に開かれた信頼される施設として、地域福祉のネットワークを作る
- 2 利用者一人ひとりを大切に、信頼と満足のいただけるサービスを提供する
- 3 福祉の心と技術を備えた職員の育成を目指す

サービス内容

介護老人福祉施設事業

原則として65歳以上の方で、精神的・身体的な理由のため日常生活を送るのに常時介護を必要とし、在宅での介護が受けられない方に生活支援を行ないます。

(要介護認定で要介護の方が入居できます)

短期入所生活介護(ショートステイ)

在宅の要支援状態にある高齢者の方に短期入所していただき、日常生活の介護などのサービスを提供いたします。

(要介護認定で要支援・要介護の方が御利用できます)

通所介護(長沢壮寿の里デイサービスセンター)

心身機能の低下などで、日頃外出する機会の少ない在宅の高齢者の方に、専用の車で送迎し、入浴・食事・日常動作訓練・趣味活動などのサービスを提供いたします。

(要介護認定で要支援・要介護の方が御利用できます)

居宅介護支援センター事業

要支援・要介護の認定を受けた高齢者の方に対して、居宅サービス計画(ケアプラン)の作成および事業者との調整・給付管理業務等を行います。

地域包括支援センター事業

在宅の高齢者やその家族等に対して、いろいろなご相談に応じ、ニーズに対応した保健・福祉サービスが受けられるよう、各機関との調整や援助を行います。

案内図

施設名 長沢壮寿の里

川崎市多摩区长沢2-11-1 ☎044(976)9003



施設見学は随時可能です。お電話にてご相談下さい

交通

小田急線 「向ヶ丘遊園駅」より 小田急バス あざみ野行
「聖マリアンナ医科大学」下車 徒歩3分

当施設では、「長沢壮寿の里 個人情報保護に対する基本方針」に基づき、サービス等ご利用の皆様の個人情報を保護し尊重致します。